



DEPARTAMENTO 4 AMBIENTES

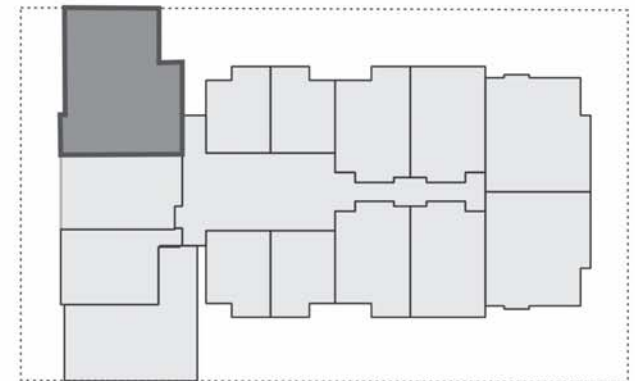
TIPOLOGÍA K - 1 ° PISO

SUPERFICIE DEPARTAMENTO SEGÚN PLANOS DE ARQUITECTURA:

SUPERFICIE PROPIA: 112 m²

SUPERFICIE COMÚN: 14.32 m²

SUPERFICIE TOTAL TIPOLOGÍA K:
126.32 m²



- LA SUPERFICIE PROPIA SEGÚN PLANOS DE ARQUITECTURA INCLUYE MUROS PERIMETRALES Y TUBOS.
- LAS SUPERFICIES FINALES PUEDEN VARIAR HASTA UN 5% .



DEPARTAMENTO 4 AMBIENTES

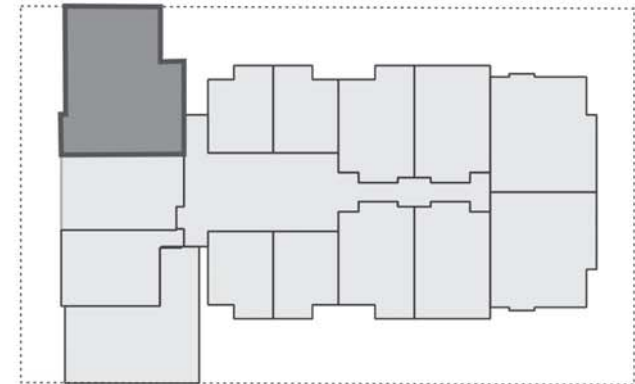
TIPOLOGÍA K - 2º AL 6º PISO

SUPERFICIE DEPARTAMENTO SEGÚN PLANOS DE ARQUITECTURA:

SUPERFICIE PROPIA: 105.60 m²

SUPERFICIE COMÚN: 13.62 m²

SUPERFICIE TOTAL TIPOLOGÍA K:
119.22 m²



- LA SUPERFICIE PROPIA SEGÚN PLANOS DE ARQUITECTURA INCLUYE MUROS PERIMETRALES Y TUBOS.
- LAS SUPERFICIES FINALES PUEDEN VARIAR HASTA UN 5% .



DEPARTAMENTO 4 AMBIENTES

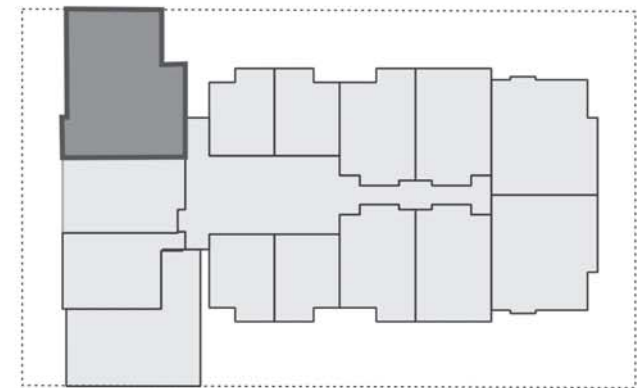
TIPOLOGÍA K - 2º AL 6º PISO

SUPERFICIE DEPARTAMENTO SEGÚN PLANOS DE ARQUITECTURA:

SUPERFICIE PROPIA: 105.60 m²

SUPERFICIE COMÚN: 13.62 m²

SUPERFICIE TOTAL TIPOLOGÍA K:
119.22 m²



- LA SUPERFICIE PROPIA SEGÚN PLANOS DE ARQUITECTURA INCLUYE MUROS PERIMETRALES Y TUBOS.
- LAS SUPERFICIES FINALES PUEDEN VARIAR HASTA UN 5% .